

住友林業

住友林業 佐賀営業所・ショールーム

業種 オフィス・ショールーム
 住所 佐賀県佐賀市兵庫北 1-15-23
 TEL 0952-41-4711
 アクセス JR佐賀駅徒歩 20分
 URL <https://sfc.jp/ie/area/office/result/0101103367/>

■ インテリア DATA

施工種別 新規開店
 立地 路面単独店
 竣工日 2019.3.31
 面積 660㎡ (200坪)
 施工 住友林業株式会社 西九州支店、
 株式会社フジヤ 福岡支店
 照明 Panasonic DAIKO
 撮影 鶴島 翔
 グラフィック 株式会社ベース・クリエイティブ (瀬口 憲之)

■ 設計・デザイン

建築 / 外装 : 住友林業株式会社 西九州支店 平野浩一
 ショールーム内装 : 株式会社フジヤ 宮大悟



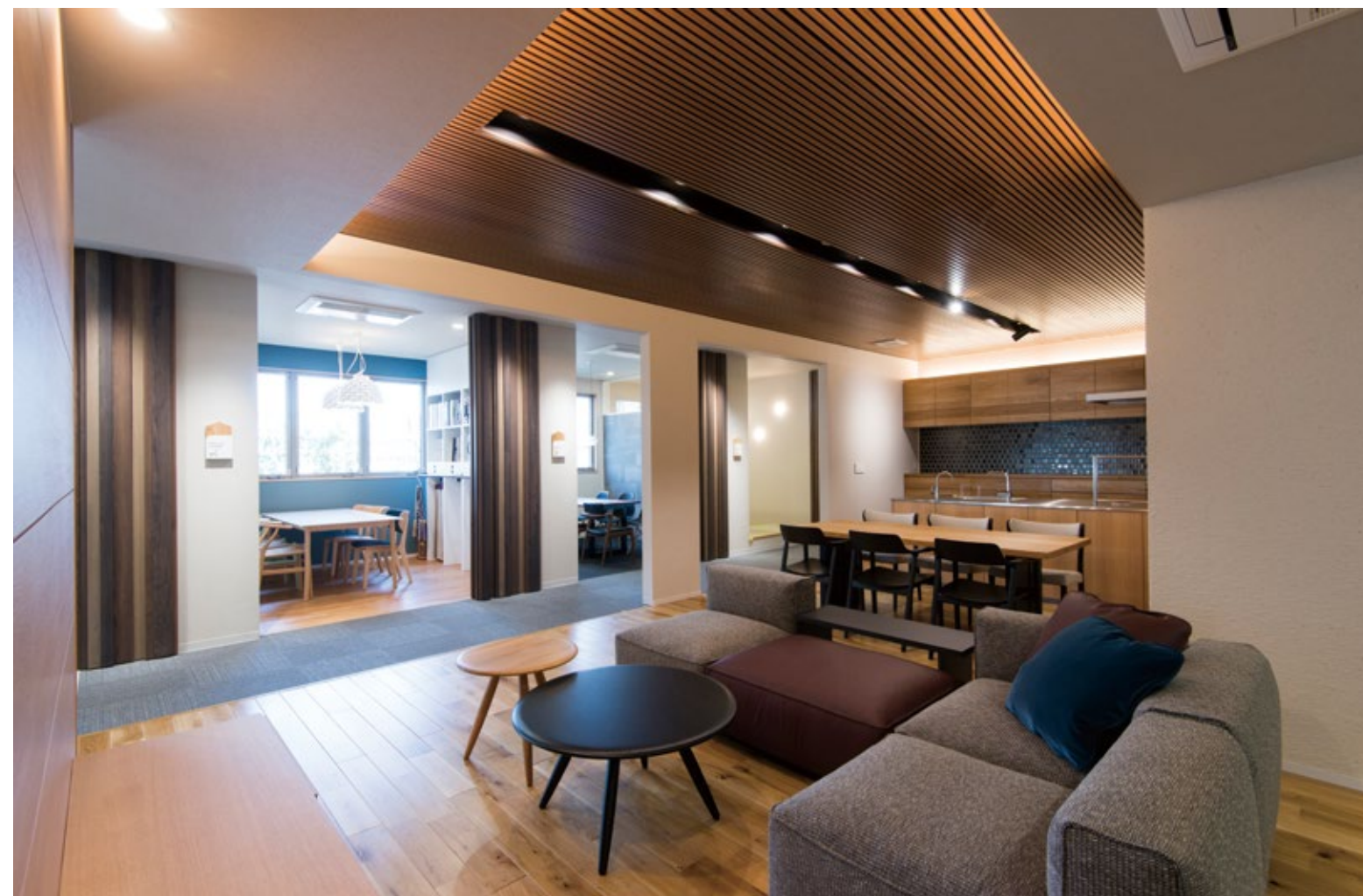
メイン通路

■ マテリアル

屋根 JFE 合板
 外壁 さざなみ W LS シーリング
 サイン バイロンサイン チャンネル切文字
 床 モルタル下地 タイルカーペットセラミックタイル・木質フローリング貼り
 壁 木軸 +PB 下地 ビニールクロスセラミックタイル・仕上げ
 天井 木軸 +PB 下地 ビニールクロス仕上げ
 家具・什器 受付カウンター / 天板 : 無垢材 腰 : 突き板 AEP 塗装仕上げ
 カタログ棚・収納棚・展示台類 : ポリメラ合板仕上げ
 内外装建具、ドア展示什器類 : スチール金物メラミン焼付塗装、ポリメラ合板仕上げ
 照明器具 基本照明、ダウンライト、スポットライト (Panasonic) ペンダント (DAIKO)

ブランドメッセージを体現する空間

「木と生きる幸福。」をブランドメッセージとして、木造住宅にこだわりをもつハウスメーカー住友林業。これは、佐賀営業所・ショールームです。受付、空間にアクセントを与える化粧柱、サインに本物の「木」を使うことでブランドメッセージを体現する空間を目指しました。サインは、室名を記したスチールベースと取りはずしのできる木パーツから形成。木パーツは、住友林業が建材として使っているさまざまな樹種になっており、打ち合わせ時に木材サンプルとしても利用できます。形状やフォント・ビクトグラムは、「温もりのある木の家」をテーマにデザインされ、空間に柔らかな印象を与えます。株式会社フジヤ / 宮 大悟



シーン展示



コーナーサイン

